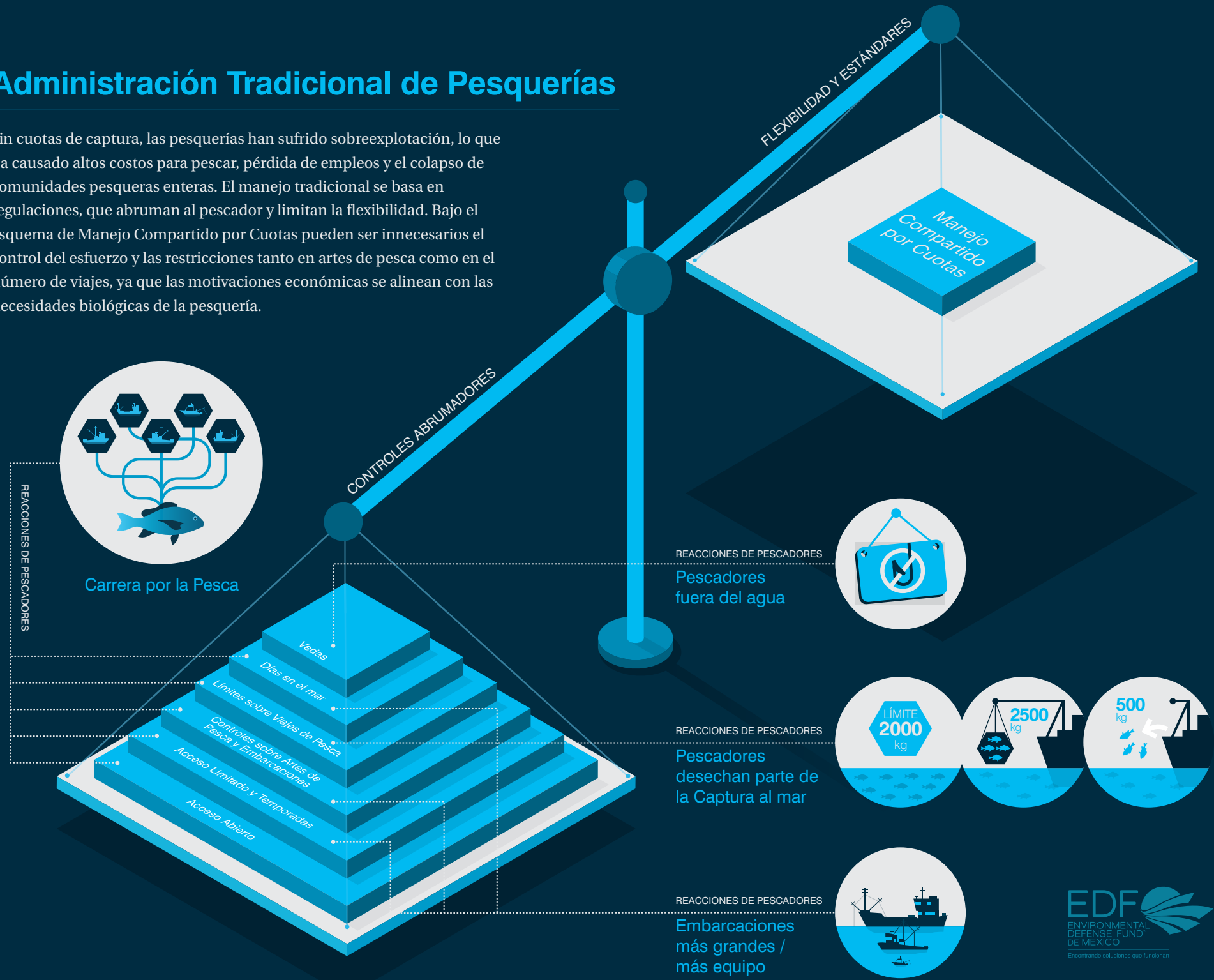


Administración Tradicional de Pesquerías

Sin cuotas de captura, las pesquerías han sufrido sobreexplotación, lo que ha causado altos costos para pescar, pérdida de empleos y el colapso de comunidades pesqueras enteras. El manejo tradicional se basa en regulaciones, que abruman al pescador y limitan la flexibilidad. Bajo el esquema de Manejo Compartido por Cuotas pueden ser innecesarios el control del esfuerzo y las restricciones tanto en artes de pesca como en el número de viajes, ya que las motivaciones económicas se alinean con las necesidades biológicas de la pesquería.



FLEXIBILIDAD Y ESTÁNDARES

Manejo Compartido por Cuotas

CONTROLES ABRUMADORES

REACCIONES DE PESCADORES

Carrera por la Pesca

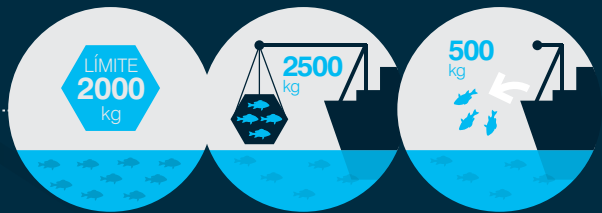
REACCIONES DE PESCADORES

Pescadores fuera del agua



REACCIONES DE PESCADORES

Pescadores desechan parte de la Captura al mar



REACCIONES DE PESCADORES

Embarcaciones más grandes / más equipo

